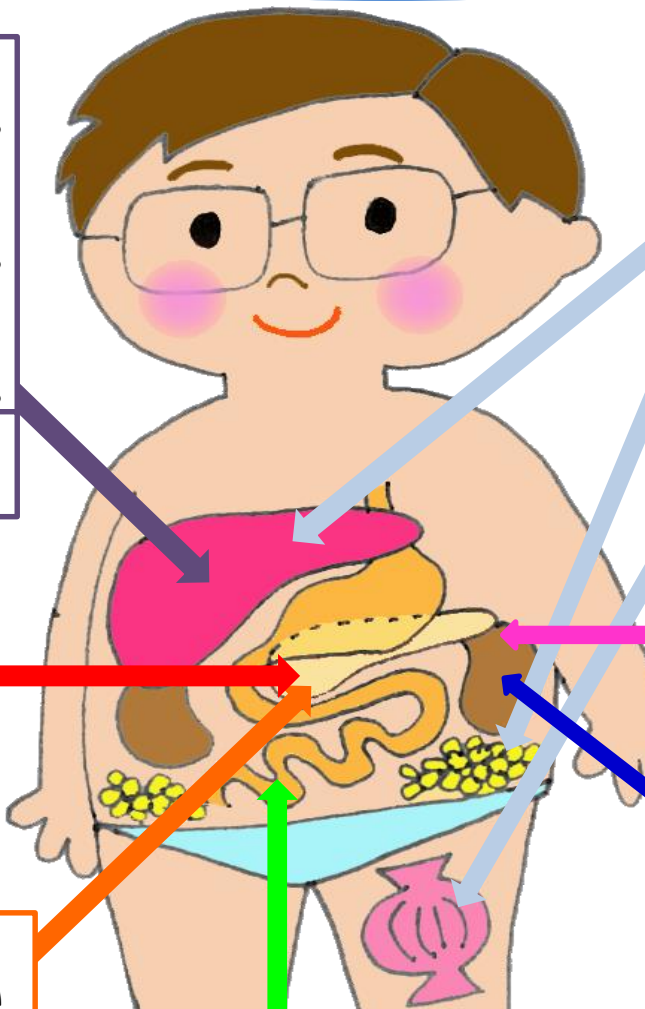


# 「糖尿病」の飲み薬



**ビグアイド薬**  
 ○肝臓が糖を作るのを抑えます。また、糖の吸収を抑制したり、筋肉などでのインスリンの効きを改善する作用などがあります。  
 ●起こりやすい副作用：下痢、悪心など※下痢や嘔吐が激しいときは医師へ相談してください。

薬の名前：

**スルホニル尿素(SU)薬**  
 ○膵臓のインスリン分泌を促進します。  
 ●起こりやすい副作用：低血糖、体重増加など

薬の名前：

**DPP-4阻害薬**  
 ○膵臓に働くインクレチンというホルモンの働きを強めます。  
 ●起こりやすい副作用：低血糖など(特にSU薬やインスリンと併用時起こりやすい)

薬の名前：

**α-グルコシダーゼ阻害薬(α-GI)**  
 ○小腸での糖質の消化・吸収を遅らせます。食後高血糖を改善します。(食直前内服)  
 ○低血糖時はブドウ糖を摂取する。  
 ●起こりやすい副作用：腹部膨満感、下痢、おならの増加など

**チアソリジン薬**  
 ○脂肪組織、筋肉、肝臓などに働きかけて、インスリンの体への効きを高めます。  
 ●起こりやすい副作用：むくみ、体重増加など

薬の名前：

**速効型インスリン分泌促進薬**  
 ○速やかに短時間膵臓のインスリン分泌を促進します。食後高血糖を改善します。(食直前内服)  
 ●起こりやすい副作用：低血糖など

薬の名前：

**SGLT-2阻害薬**  
 ○尿管からのブドウ糖取りこみを阻害します。  
 ●起こりやすい副作用：脱水、尿路・性器感染など

薬の名前：

薬の名前：